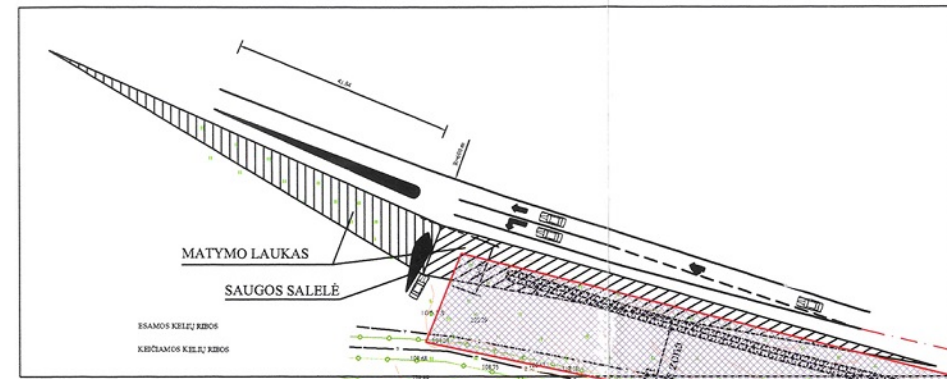
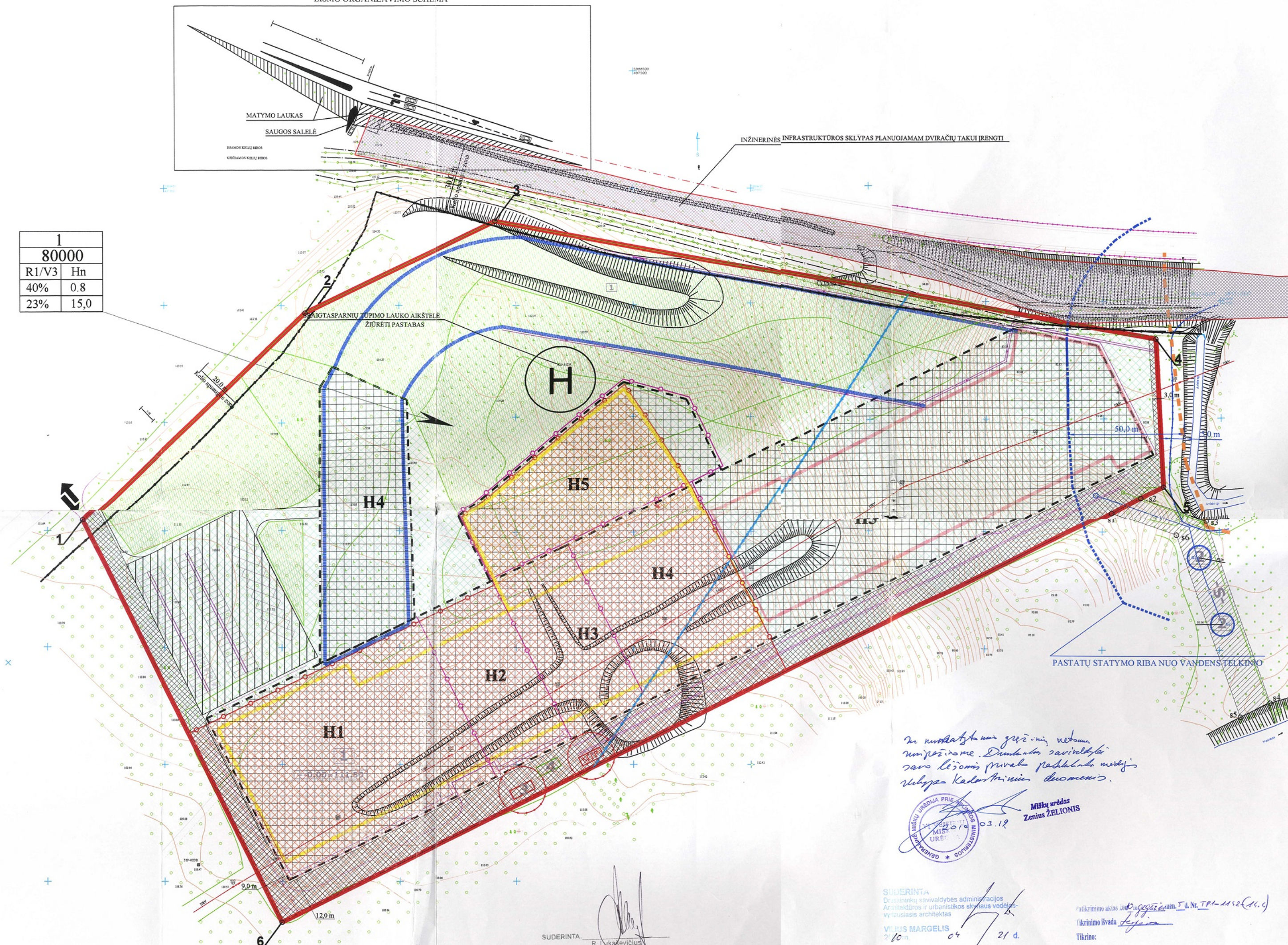


EISMO ORGANIZAVIMO SCHEMA



INŽINERINĖS INFRASTRUKTŪROS SKLYPAS PLANUOJAMAM DVIRAČIŲ TAKUI ĮRENGTI

1
80000
R1/V3 Hn
40% 0,8
23% 15,0



*Na numatytose vietose turi būti įrengti...
Mūsų urėdas
Zemius ŽELIAONIS*



SUDERINTA R. Lukševičius
VĮ "ALYTAUS REGIONO KELIAI"
2010 m. 03 mėn. 12 d.

Ukraino Išvada
Tikrinęs
Giedrius Brillauskas

- Pastabos:
- Sklype numatomi statyti pastatai bus prijungti prie centralizuotų elektros tinklų.
 - Buitinės nuotekos bus surenkamos ir išvalomos sklype numatytame biologiniame valymo įrenginyje.
 - Vandens tiekimui į būsimą pastatą, sklypo teritorijoje numatytas vandens artezinis gręžinys.
 - Statinių aukščiai Hn skirtingų režimų ribose:
H1 - STATINIŲ AUKŠTIS IKI 52 m
H2 - STATINIŲ AUKŠTIS IKI 45 m
H3 - STATINIŲ AUKŠTIS IKI 38 m
H4 - STATINIŲ AUKŠTIS IKI 32,5 m, ABSOLIUTINĖ ALTIITUDE NE DAUGIAU 144,50 m
H5 - STATINIŲ AUKŠTIS IKI 24 m, ABSOLIUTINĖ ALTIITUDE NE DAUGIAU 144,50 m
 - Visų sklype numatomų statinių, kurie patenka į Druskinių aerodromo priegių paviršiaus apribojimų zoną, aukštis negali viršyti 144,5 m absoliutinės altitudės.
 - Detaliojo plano rengimo metu nėra paruoštų L.R teisinių norminių dokumentų, reglamentuojančių Sraigtasparnių tūpimo aikštelių įrengimą, todėl vieta nurodyta sąlyginai. Tik pilnai pastatūs dengtą ir lauko slidžių trasas, įvertinti galimybę aikštelių įrengimui.
 - Lietaus nuotekos bus surenkamos ir išvalomos sklype numatytame valymo įrenginyje ir išleidžiamos į Nemuną.

Sutartiniai žymėjimai	
1	1 - Sklypo numeris
2	2 - Sklypo plotas (m2)
3	3 - Teritorijos naudojimo būdas ir pobūdis
4	4 - Statinio aukštis nuo žemės paviršiaus (Hn) - H1-- H5
5	5 - Užstatymo tankumas (%)
6	6 - Užstatymo intensyvumo indeksas
7	7 - Saugotinių želdynų norma
8	8 - Minimalus atstumas nuo sklypo ribos 5-6 iki statinių
Planuojamo sklypo riba sutampa su detaliojo plano galiojimo riba	
Gretimų sklypų ribos	
Statybos riba	
Galima pastato vieta	
Teritorija (R1) - ilgalaikio (stacionaraus) poilsio pastatų statyboms.	
Teritorija (V3) - visuomeninės paskirties teritorija mokslo ir mokymo, kultūros ir sporto, sveikatos apsaugos statyboms.	
Koridorius inžineriniams tinklams tiesti ir inžineriniams įrenginiams įrengti	
Statomų statinių zona	
Automobilių parkavimo vieta	
Numatoma želdinių vieta	
Visuomeninės paskirties sporto pastato, su dengta slidinėjimo trasa ir keltuvais, ribos	
Dengtą slidinėjimo trasos statinio ribos	
Servitutas	
Įvažiavimas, išvažiavimas	
Avirės hidrografinio draustinio riba	
Skirtingų režimų riba (skirtingų būdų ir pobūdžių riba)	
Skirtingų režimų riba (statinių skirtingų aukščių riba)	
Ryšių linijų apsaugos zonos	
Artezinio vandens (gręžinio) apsaugos zona 5 m	
Buitinių nuotekų valymo įrenginio apsaugos zona 10 m	
Pastatų statybos nuo vandens telkinio pusės riba	
Druskinių aerodromo priegių plokštumos riba	
Atvira lauko slidinėjimo trasa	
Kelio apsaugos zona	
Avirės upelio apsaugos zona	
Statinių eksplikacija	
1	Numatoma pastatų vieta
2	Galima artezinio gręžinio vieta
3	Galima buitinių nuotekų valymo įrenginio vieta
4	Galima lietaus nuotekų valymo įrenginio vieta
MTP	Teritorija elektros transformatorinės įrengimui

Sklypas	Greitrybės	Sklypo savininkas
N:1	1,6	VŽP

TERITORIJŲ TVARKYMO REŽIMŲ PAGRINDINIŲ SPRENDIMŲ APRĄŠOMOJI LENTELĖ

SKLYPO NR.	SKLYPO KAMPŲ NR. PLANE	SKLYPO (JO DALIS) KAMPŲ KOORDINATŲ PLANAS		SKLYPO PLOTAS M2	SKLYPO SAVININKAS	ŽEMĖS NAUDOJIMO BŪDAS (POBŪDIS)	STATINIO AUKŠTIS NUO ŽEMĖS PAVIRŠIAUS M.	UŽSTATYMO TANKUMAS (%)	UŽSTATYMO INTENSIVUMO KOEF.	SAUGOTINŲ ŽELDYNŲ NORMA % (m2)	APRIBOJIMAI
		X	Y								
1	1	598308,83	497264,96	80000	Druskinių aerodromo priegių apsaugos zona	R1/V3	H1 - 52m	40	0,8	23 (18400)	1. Vandens telkinio apsaugos zona - 80000 m2 2. Kurojų apsaugos zona - 80000 m2 3. Miesto naudojimo apribojimai - 15000 m2 4. Elektros linijų apsaugos zonos - 800 m2 5. Ryšių linijų apsaugos zonos - 622 m2 6. Druskinių aerodromo priegių paviršiaus aukštųjų apribojimo zona - 19980 m2 7. Kelio apsaugos zona - 2195 m2
	2	598306,91	497360,16				H2 - 45m				
	3	598305,91	497441,20				H3 - 38m				
	4	598305,99	497225,56				H4 - 32,5m				
	5	598319,97	497225,45				H5 - 24m				
	6	598312,50	497349,85								

SERVITUTAS-S	KAMPŲ NR.	X	Y	PLOTAS	KODAS	SERVITUTO PAVADINIMAS		SERVITUTO KČRS
						TEISE TIETI POKIMINES IR ANTŠIMINES KOMUNIKACIJAS	TEISE NAUDOTI POKIMINES IR ANTŠIMINES KOMUNIKACIJAS	
S1	s1	598304,98	497703,14	206	206	Teise tiesti pokimines ir antšimines komunikacijas		Tenuojanti daiktas sklype (unikalus Nr.4400-1521-6990)
	s2	598315,06	497715,62	207	207	Teise aptarnauti pokimines ir antšimines komunikacijas		
	s3	598304,90	497744,43	208	208	Teise naudoti pokimines ir antšimines komunikacijas		
	s4	598321,11	497771,87	106	106	Teise tiesti pokimines ir antšimines komunikacijas		
	s5	598321,08	497759,18	107	107	Teise aptarnauti pokimines ir antšimines komunikacijas		
	s6	598328,79	497731,70	108	108	Teise naudoti pokimines ir antšimines komunikacijas		

R. APALAINO INDIVIDUALI ĮMONĖ V. Krėvės g. 3-21, Druskinkai				TERITORIJOS VEISIBŲ MIŠKŲ UKREDIJOS BALTAŠIŠKĖS GIRININKIOS 6-AMĖ KVARTALE DRUSKINIŲ SAVIVALDYBĖJE, SLIDINĖJIMO TRASOMIS ĮRENGTŲ DETALIOJO PLANO KEITIMO KEITIMAS			
Atestato Nr. 18302	PV	R. Apalainis	2009 11	TERITORIJOS TVARKYMO IR NAUDOJIMO REŽIMO PAGRINDINIS BRĖŽINYS	Laida 0		
Etapas DPL	Organizatorius Druskinių savivaldybės administracijos direktorius	DPL - 2009 - 36		Lapas Mastelis DPL - 1 M 1:1000			