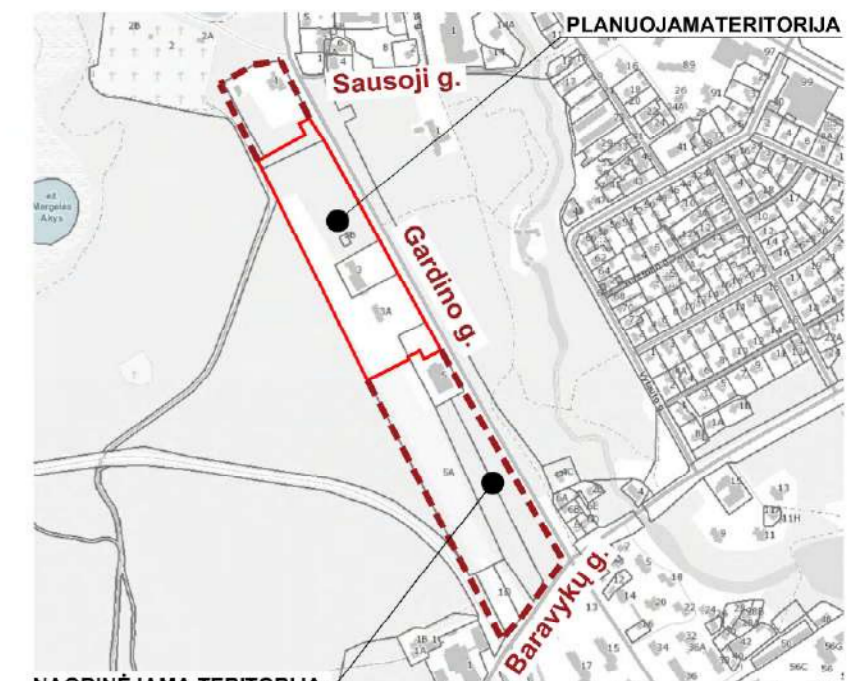


Gardino g. 1
un. Nr. 1501-0004-0163



PLANUOJAMATERITORIA

NAGRINĖJAMA TERITORIA

- PLANUOJAMA TERITORIA
- NAGRINĖJAMA TERITORIA
- ESAMA SKLYPO RIBA
- NAIKINAMA SKLYPO RIBA
- PLANUOJAMA SKLYPO RIBA
- ESAMAS INŽINERINIS STATINYS
- VALSTYBINĖS REIKŠMĖS MIŠKAS
- MIŠKO ŽEMĖ, PAVERTIAMA KITOMIS NAUDNOMIS/ PLOTAS
- STATYBOS ZONA
- ESAMAS SERVITUTAS
- PLANUOJAMAS SERVICIUMAS
- ĮVAŽIAYMAS/ IŠVAŽIAYMAS
- VISUOMENINIO TRANSPORTO STOTELE

ŽEMĖS NAUDOJIMO BŪDAS

- REKREACINĖS TERITORIJOS
- KOMERCINĖS PASKIRTIES OBJEKTŲ TERITORIJOS
- ATSKIRIŲJŲ ŽELDINIŲ TERITORIJOS
- REKREACINIŲ MIŠKŲ SKLYPAI
- SUSISIEKIMO IR INŽINERINIŲ TINKLŲ KORIDORIŲ TERITORIJOS

1 SKLYPO NUMERIS

21893 SKLYPO PLOTAS

TERITORIJOS NAUDOJIMO REGLAMENTAI:

- 1 - žemės naudojimo būdas
- 2 - pastatų aukštis (m)
- 3 - užstatymo tankis (%)
- 4 - užstatymo intensyvumas (vieneto dalimis)
- 5 - užstatymo tipas
- 6 - priklausomųjų želdynų ir želdinių teritorijų dalys (%)

un. Nr. 4400-4556-7570

Gardino g. 3A
un. Nr. 4400-0543-9472

Gardino g. 3B
un. Nr. 4400-4904-5894

Gardino g. C kategorija

Gardino g. 3

Gardino g. 3A
un. Nr. 4400-0543-9472

Gardino g. 5
un. Nr. 1501-0004-0124

- PASTABOS:**
- Statinių statyba be pratinų žemės sklypų savininkų rašytinio sutikimo galima tik STR 2.02.02:2004 „Visuomeninės paskirties statiniai“ 3 priede ir STR 1.05.01:2017 „Statybų leidžiantys dokumentai. Statybos užbaigimas. Savivaldiškos statybos padarinių šalinimas. Statybos pagal neteisėtai išduotą statybą leidžiantį dokumentą padarinių šalinimas“ 7 priede numatytais atvejais.
 - Įvažiavimų, išvažiavimų ir gatvių elementų techniniai parametrai konkretizuojami techninio projekto studijoje. Išlaikomi saugūs atstumai nuo planuojamų antžeminių automobilių stovėjimo aikštelių ir vietų iki aplinkinių esamų ir projektuojamų pastatų, vaikų žaidimo aikštelių.
 - Inžinerinių tinklų iškilimas, rekonstravimas ar nauja statyba, planuojamo užstatymo priėjimas prie esančių centralizuotų miesto inžinerinių tinklų sprendžiamas techninio projekto studijoje. Esamiems inžineriniams tinklams galioja apsaugos zonos, nustatytos LR specialiuoju žemės naudojimo sąlygų įstatymo III skyriuje „Inžinerinė infrastruktūra“.
 - Statiniai sklypuose išdėstomi užtikrinant gaisrinę saugą, vadovaujantis STR 2.02.02:2004 „Visuomeninės paskirties statiniai“, STR2 01.01(2):1999 „Esminiai statinio reikalavimai. Gaisrinė sauga“ reikalavimais, LR Aplinkos ministro ir Priešgaisrinės apsaugos ir gelbėjimo departamento prie Vidaus reikalų ministerijos direktoriaus 2010-12-07 įsakymu Nr. 1-336 patvirtintais „Gaisrinės saugos pagrindiniai reikalavimai“.
 - Naudojamas 2024 m sausio – balandžio mėn. Topografinės ir inžinerinės infrastruktūros informacinėje sistemoje (TIISI) suderintas topografinis planas (unikalus Nr. TIISI1-20240108-001313 ir Nr. TIISI1-20240108-001313), rengėjas UAB „Zemata“. Koordinatų sistema - LKS 94, aukščių sistema - LAS07.

Teritorijos Nr.	Žemės sklypo (jo dalies) Nr.	Žemės sklypo (jo dalies) plotas, m²	Teritorijos naudojimo tipas	TERITORIJOS NAUDOJIMO REGLAMENTAS						PAPILDOMI REGLAMENTAI							
				Pagrindinė žemės naudojimo paskirtis	Žemės sklypo naudojimo būdas (kodas)	Leidžiamasis pastatų aukštis	Nuo žemės paviršiaus, m	Altitudė, m	Leidžiamasis užstatymo tankis, %	Leidžiamasis užstatymo intensyvumas	Užstatymo tipas	Galimi žemės sklypo dydžiai	Priklausomųjų želdynų ir želdinių teritorijų dalys, %	Servitutai (m²)	Pastatų aukštis, skalas	Pastatų paskirtis	Automobilių stovėjimo reglamentai
1.	21893	-	Kita	Rekreacinės teritorijos (R)	15,00	≤ 113,17	30	1,6	laisvo planavimo užstatymas (lp)	-	-	≥ 40	-	3	Viešosios rekreacijos pastatų paskirties grupės pastatai	Antžeminis	Teritorijai taikomi Lietuvos Respublikos specialiuoju žemės naudojimo sąlygų įstatymo III sk. „Inžinerinė infrastruktūra“ 1, 4, 6, 10, 11 ir 12 skirsnių, VI sk. „Ekologinės apsaugos zonos, gamtos šiekėlių“ 3 skirsnio ir X sk. „Krašto apauga ir valstybinės sienos apsauga“ 2 skirsnio reikalavimai. Išsamiau aprašyti detaliojo plano sprendinių tekstinėje dalyje.
2.	4629	-	Kita	Komercinės paskirties objektų teritorijos (K)	15,00	≤ 113,35	30	1,8	laisvo planavimo užstatymas (lp)	-	-	≥ 10	S1 (353)	3	Komercinės, administracinės, visuomeninės paskirties grupių pastatai, sporto paskirties inžineriniai statiniai.	Antžeminis	Planuojamas servitutas Nr. S1 (tarnaujantis, 222, 215) - tiesė tiesi, aptarnaujantis, naudoti požeminės, antžeminės komunikacijos; tiesė važiuoti transporto priemonėmis, naudota pėsčiųjų taku.
3.	200	-	Kita	Komercinės paskirties objektų teritorijos (K)	5,00	≤ 103,00	30	0,2	laisvo planavimo užstatymas (lp)	-	-	≥ 10	-	1	Komercinės paskirties grupės pastatai	-	Esamas servitutas Nr. S2 (tarnaujantis, 214) - tiesė tiesi, aptarnaujantis, naudoti transporto priemonėmis, tiesė naudotis pėsčiųjų taku, tiesė vargų galvyčių.
4.	2282	-	Kita	Susisiekimo ir inžinerinių tinklų koridorių teritorijos (I2)	-	-	-	-	-	-	-	-	0	-	-	Antžeminis	-
5.	361	-	Miško ūkis	Rekreacinių miškų sklypai (M2)	-	-	-	-	-	-	-	-	-	-	-	-	-
6.	1772	-	Kita	Susisiekimo ir inžinerinių tinklų koridorių teritorijos (I2)	-	-	-	-	-	-	-	-	0	-	-	-	-
7.	624	-	Miško ūkis	Rekreacinių miškų sklypai (M2)	-	-	-	-	-	-	-	-	-	-	-	-	-
8.	7750	-	Miško ūkis	Rekreacinių miškų sklypai (M2)	-	-	-	-	-	-	-	-	S2 (80)	-	-	-	-
9.	1605	-	Miško ūkis	Rekreacinių miškų sklypai (M2)	-	-	-	-	-	-	-	-	-	-	-	-	-
10.	813	-	Kita	Susisiekimo ir inžinerinių tinklų koridorių teritorijos (I2)	-	-	-	-	-	-	-	-	0	-	-	-	-
11.	712	-	Kita	Atskirųjų želdynų teritorijos (E)	-	-	-	-	-	-	-	-	-	-	-	-	-
12.	636	-	Miško ūkis	Rekreacinių miškų sklypai (M2)	-	-	-	-	-	-	-	-	-	-	-	-	-

Miško žemės pavertimas kitomis naudmenomis

Valstybinės reikšmės miško ploto Nr.	Valstybinės reikšmės miško ploto dydis, m²	Kitos paskirties žemės naudojimo būdas
01	252	Susisiekimo ir inžinerinių tinklų koridorių teritorijos (I2)
02	788	Susisiekimo ir inžinerinių tinklų koridorių teritorijos (I2)
03	49	Susisiekimo ir inžinerinių tinklų koridorių teritorijos (I2)

ATESTATO NR. 3048	UAB "SENOJO Miesto ARCHITEKTAI"	ŽEMĖS SKLYPO DRUSKININKUOSE, GARDINO G. 3A DETALIOJO PLANO KEITIMAS	LADA 0
A1107 NKPA 0351	PV D. SABALIAUSKIENE	2024-11	M 1:500
A1904	PV V. MICIUTE-BRUZIENE	2024-11	K-VT-15-24-276
STADIIA PLANAVIMO ORGANIZATORIUS:	DRUSKININKŲ SAVIVALDYBĖS ADMINISTRACIJA	SMA 23/ 39	LAPAS LAPŲ