

SITUACIJOS SCHEMA

OBJEKTO VIETA

SUTARTINIAI ŽYMĖJIMAI

- Projektuojama asfalto danga (18x27m; pagrindas krepšinio aikštelių dangai)
- Projektuojama betoninių trinkelų danga (454 m²)
- Šaligatvio bortai
- Būsimų krepšinio aikštelių, įrengus sintetinę aikštelių dangą, žymėjimo vietas

AŠIŲ NUŽYMĖJIMO ŽINIARAŠTIS

AŠIŲ SUSIKIRTIMAS	X	Y
A - 1	5986386.17	497947.63
B - 1	5986399.53	497945.76
C - 1	5986412.91	497943.89
C - 2	5986415.40	497961.72
B - 2	5986402.03	497963.59
A - 2	5986388.66	497965.46

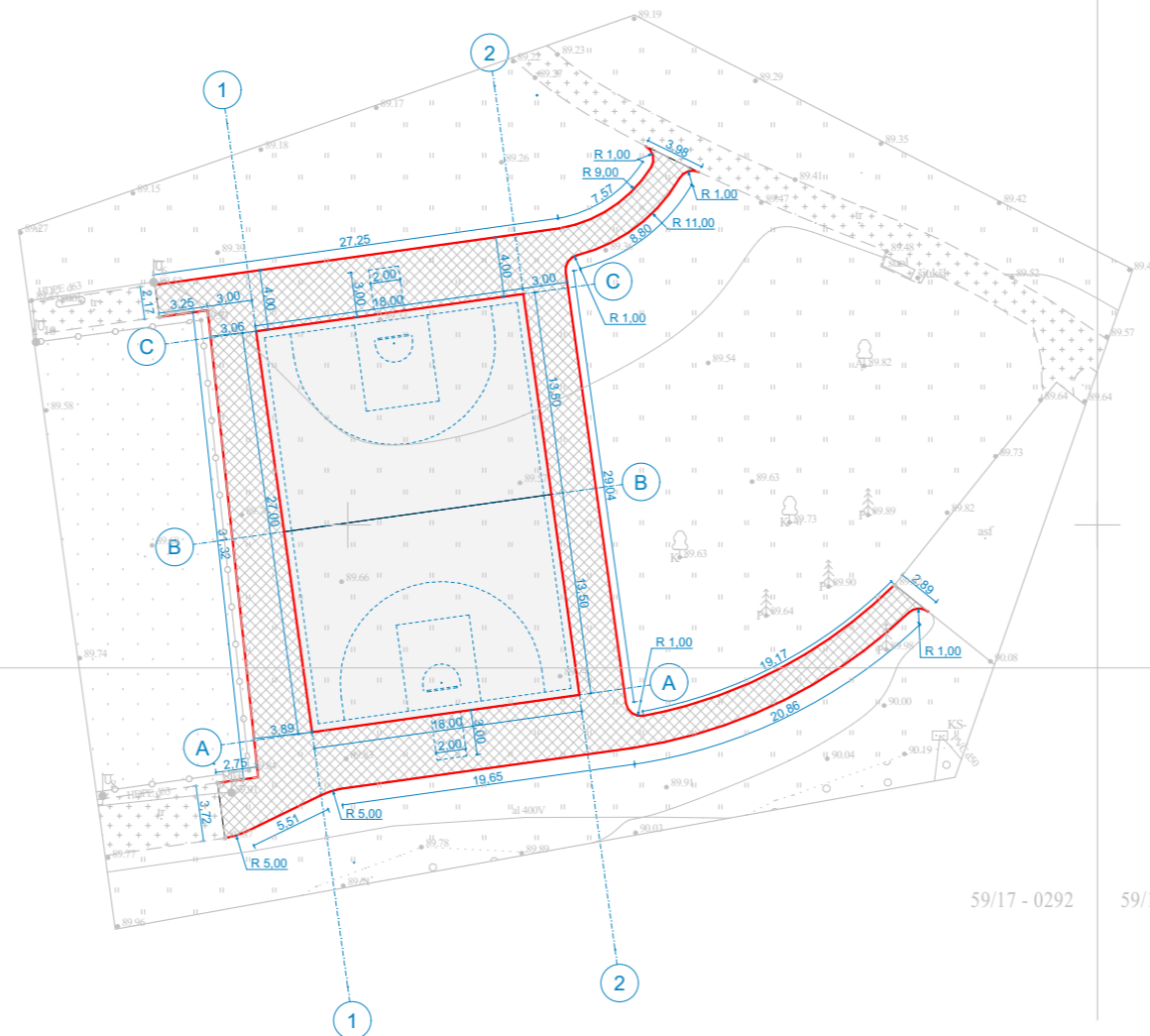
Topografiniam planui Topografijos, inžinerinės infrastruktūros, teritorijų planavimo ir statybos elektroninių vartų informacinėje sistemoje suteiktas numeris: TIHS1-20231204-084443

Koordinacių sistema: LKS-94  
Aukščių sistema: LAS07  
Lietuvos gravimetrinio kvazigeoido modelis: LIT20G

PAREIGOS	PAVARDĖ	PARAŠAS	 • MB "Topografai", Panerių g. 51-208, Vilnius, Lietuva • • Tel. +370 602 98382 • El. paštas: marius@topografai.lt •		
Geodezininkas	T. P.				
	Kval. paž. Nr. 1GKV-1634				
Topografinio plano užsakovas: Privatus asmuo					
Topografinio plano tipas: Pilno turinio topografinis planas					
Topografinio plano tikslumo klasė: A					
Planinės padėties tikslumas: 0.1 m		<i>Mastelis</i>	<i>Lapų sk. /Nr.</i>	<i>Data</i>	
Aukščių padėties tikslumas: 0.1 m		M 1:500	1/1	2023-12-04	

- PASTABOS:
- Matmenys pateikti metrais.
  - Projekto pakeitimus būtina derinti su projekto autoriais.
  - Vykdam darbus visada vadovautis gamintojo rekomendacijomis.

0	Laida		Data		Laidos statusas. Keitimo priežastis (jei taikoma)	
Atest. Nr.	architektūra		UAB "Metro architektūra"		Objektas	
	<b>metrO</b>		Kalvarijų g. 1, Vilnius LT-09310 info@metroarchitektura.lt		Sporto paskirties inžinerinių statinių - gatvės krepšinio aikštelių Druskininkuose supaprastintas statybos projektas	
Atest. Nr.	Pareigos	Pavardė	Parašas	Data	Brėžinio pavadinimas	Mastelis
A2123	PV/PDV	Vytenis Eitminavičius		12/13/2023	<b>SKLYPO PLANAS</b>	1:500
A1903	Arch.	Paulius Kisielis		12/13/2023		
	Užsakovas				Projekto Nr.	Sutarties Nr.
LT	Druskininkų savivaldybė; į.k. 111100394				V35-745	V35-745
					Proj.etapas	Proj.dalis
					PP	BD
					Lapų	Lapas
					3	1



SITUACIJOS SCHEMA

OBJEKTO VIETA

SUTARTINIAI ŽYMĖJIMAI

- Projektuojama asfalto danga (18x27m; pagrindas krepšinio aikštelių dangai)
- Projektuojama betoninių trinkelų danga (454 m²)
- Šaligatvio bortai
- Būsimų krepšinio aikštelių, įrengus sintetinę aikštelių dangą, žymėjimo vietas

PĖSČIŲJŲ TAKŲ TRINKELIŲ DANGA

DETALĖ NR.1	Betono danga		Trinkelų/plytelių danga h=6 cm
			Atsijos 0-6 fr. h=3 cm Skaldos pagrindo sl. Ev2>100MPa h=15 cm Apsauginis šalčiui atsparus sl. Ev2>60MPa, k>1,0x10 <sup>-5</sup> m/s, h=20 cm Natūralus pagrindas Ev2>45MPa (nuolydis ≥4%)

DANGA KREPŠINIO AIKŠTELĖMS

DETALĖ NR.2	Asfalto danga		Asfaltbetonis AC 16PD h=6 cm
			Skaldos pagrindo sl. Ev2>100MPa h=15 cm Apsauginis šalčiui atsparus sl. Ev2>60MPa, k>1,0x10 <sup>-5</sup> m/s, h=20 cm Natūralus pagrindas Ev2>45MPa (nuolydis ≥4%)

Topografiniam planui Topografijos, inžinerinės infrastruktūros, teritorijų planavimo ir statybos elektroninių vartų informacinėje sistemoje suteiktas numeris: TIHS1-20231204-084443

Koordinacijų sistema: LKS-94  
 Aukščių sistema: LAS07  
 Lietuvos gravimetrinio kvazigeoido modelis: LIT20G

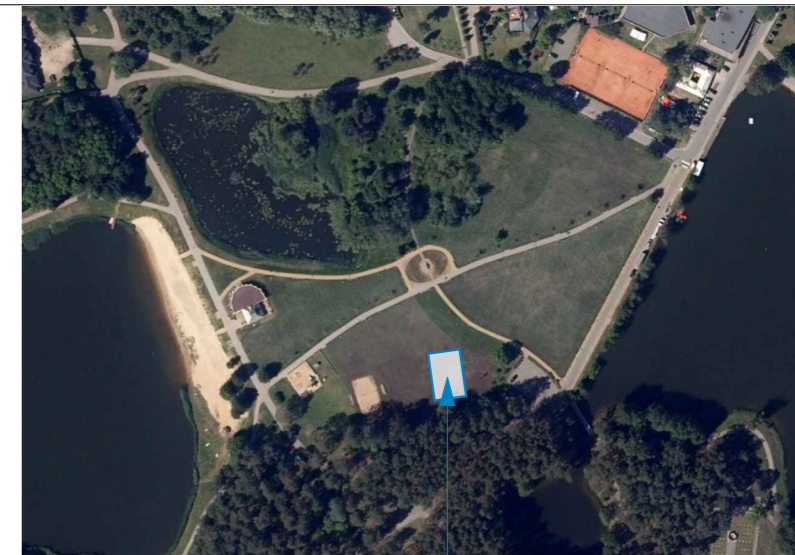
PAREIGOS	PAVARDĖ	PARAŠAS	<p>• MB "Topografai", Panerių g. 51-208, Vilnius, Lietuva •          • Tel. +370 602 98382 • El. paštas: marius@topografai.lt •</p>
Geodezininkas	T. P.		
Topografinio plano užsakovas: Privatus asmuo			Objekto adresas: Druskininkai, Turistų g.
Topografinio plano tipas: Pilno turinio topografinis planas			
Topografinio plano tikslumo klasė: A			
Planinės padėties tikslumas: 0.1 m	Mastelis	Lapų sk. /Nr.	Data
Aukščių padėties tikslumas: 0.1 m	M 1:500	1/1	2023-12-04



- PASTABOS:
- Matmenys pateikti metrais.
  - Projekto pakeitimus būtina derinti su projekto autoriais.
  - Vykdam darbus visada vadovautis gamintojo rekomendacijomis.

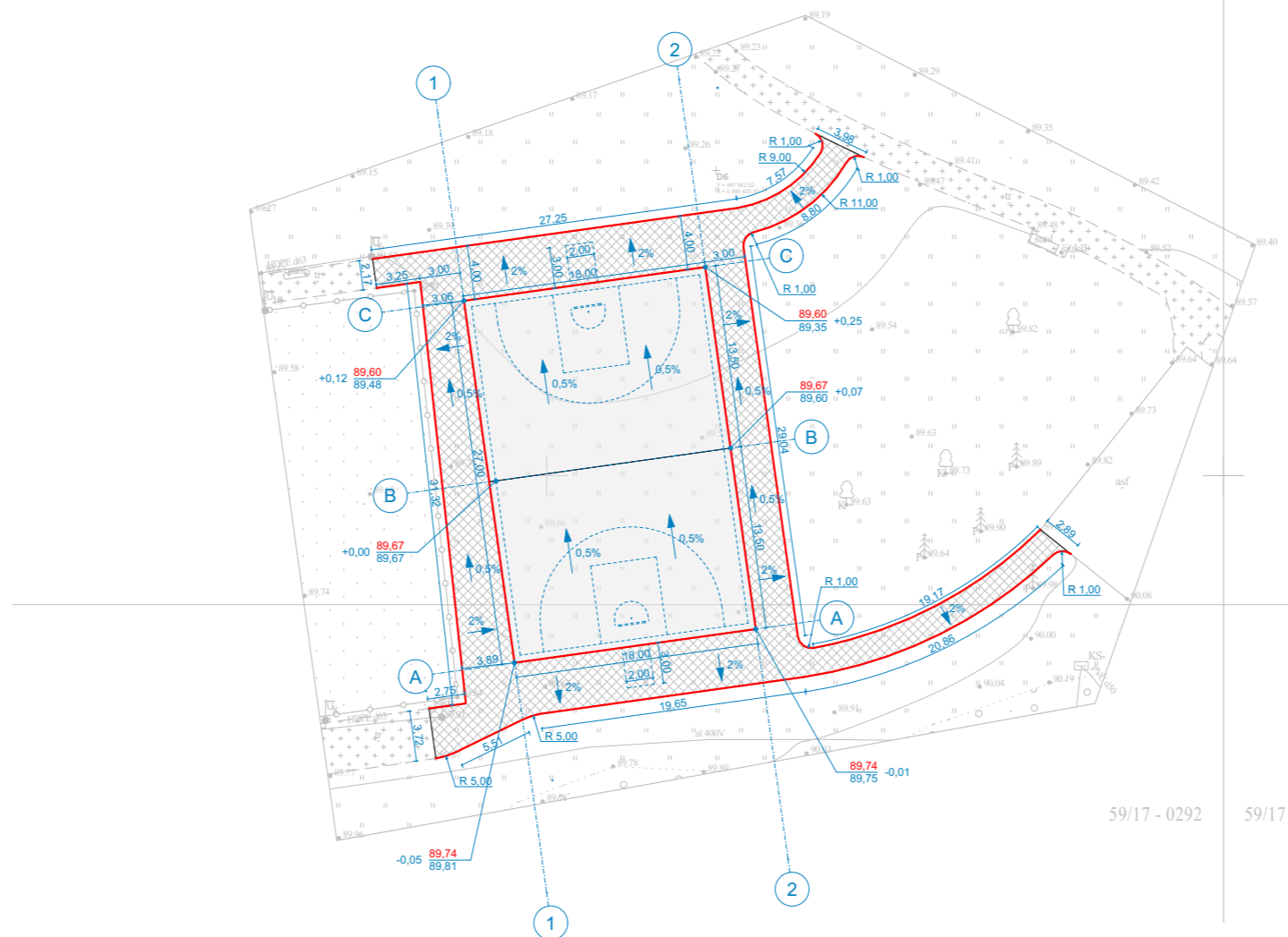
0										
Laida	Data	Laidos statusas. Keitimo priežastis (jei taikoma)								
Atest. Nr.	architektūra	UAB "Metro architektūra" Kalvarijų g. 1, Vilnius LT-09310 info@metroarchitektura.lt			Objektas					
	<b>metro</b>				<b>Sporto paskirties inžinerinių statinių - gatvės krepšinio aikštelių Druskininkuose supaprastintas statybos projektas</b>					
Atest. Nr.	Pareigos	Pavardė	Parašas	Data	Brėžinio pavadinimas			Mastelis		
A2123	PV/PDV	Vytenis Eitminavičius		12/13/2023	<b>SKLYPO DANGŲ PLANAS</b>			1:500		
A1903	Arch.	Paulius Kisielis		12/13/2023						
	Užsakovas				Projekto Nr.	Sutarties Nr.	Proj.etapas	Proj. dalis	Lapų	Lapas
LT	Druskininkų savivaldybė; į.k. 111100394				V35-745	V35-745	PP	BD	3	2





SITUACIJOS SCHEMA

OBJEKTO VIETA



SUTARTINIAI ŽYMĖJIMAI

- Projektuojama asfalto danga (18x27m; pagrindas krepšinio aikštelių dangai)
  - Projektuojama betoninių trinkelų danga (454 m²)
  - Šaligatvio bortai
  - Būsimų krepšinio aikštelių, įrengus sintetinę aikštelių dangą, žymėjimo vietos
- 89.60 +0.25 89.35 +0.07 89.67 +0.07 89.74 -0.01 89.81 -0.05 89.74 -0.01 89.81 -0.05
- 89.60 +0.25 89.35 +0.07 89.67 +0.07 89.74 -0.01 89.81 -0.05 89.74 -0.01 89.81 -0.05
- 89.60 +0.25 89.35 +0.07 89.67 +0.07 89.74 -0.01 89.81 -0.05 89.74 -0.01 89.81 -0.05
- 89.60 +0.25 89.35 +0.07 89.67 +0.07 89.74 -0.01 89.81 -0.05 89.74 -0.01 89.81 -0.05

Topografiniam planui Topografijos, inžinerinės infrastruktūros, teritorijų planavimo ir statybos elektroninių vartų informacinėje sistemoje suteiktas numeris: TIHS1-20231204-084443

Koordinacių sistema: LKS-94  
Aukščių sistema: LAS07  
Lietuvos gravimetrinio kvazigeoido modelis: LIT20G

- PASTABOS:
1. Matmenys pateikti metrais.
  2. Projekto pakeitimus būtina derinti su projekto autoriais.
  3. Vykdam darbus visada vadovautis gamintojo rekomendacijomis.

PAREIGOS	PAVARDĖ	PARAŠAS	 • MB "Topografai", Panerių g. 51-208, Vilnius, Lietuva • • Tel. +370 602 98382 • El. paštas: marius@topografai.lt •		
Geodezininkas	T. P.				
Topografinio plano užsakovas: Privatus asmuo			Objekto adresas: Druskininkai, Turistų g.		
Topografinio plano tipas: Pilno turinio topografinis planas					
Topografinio plano tikslumo klasė: A					
Planinės padėties tikslumas: 0.1 m					
Aukščių padėties tikslumas: 0.1 m					
			Mastelis	Lapų sk. /Nr.	Data
			M 1:500	1/1	2023-12-04

0										
Laida	Data	Laidos statusas. Keitimo priežastis (jei taikoma)								
Atest. Nr.	architektūra	 UAB "Metro architektūra" Kalvarijų g. 1, Vilnius LT-09310 info@metroarchitektura.lt						Objektas		
		Sporto paskirties inžinerinių statinių - gatvės krepšinio aikštelių Druskininkuose supaprastintas statybos projektas								
Atest. Nr.	Pareigos	Pavardė	Parašas	Data	Brėžinio pavadinimas					Mastelis
A2123	PV/PDV	Vytenis Eitminavičius		12/13/2023	<b>SKLYPO VERTIKALINIS PLANAS</b>					1:500
A1903	Arch.	Paulius Kisielis		12/13/2023						
Užsakovas					Projekto Nr.	Sutarties Nr.	Proj.etapas	Proj.dalis	Lapų	Lapas
LT	Druskininkų savivaldybė; į.k. 111100394				V35-745	V35-745	PP	BD	3	3